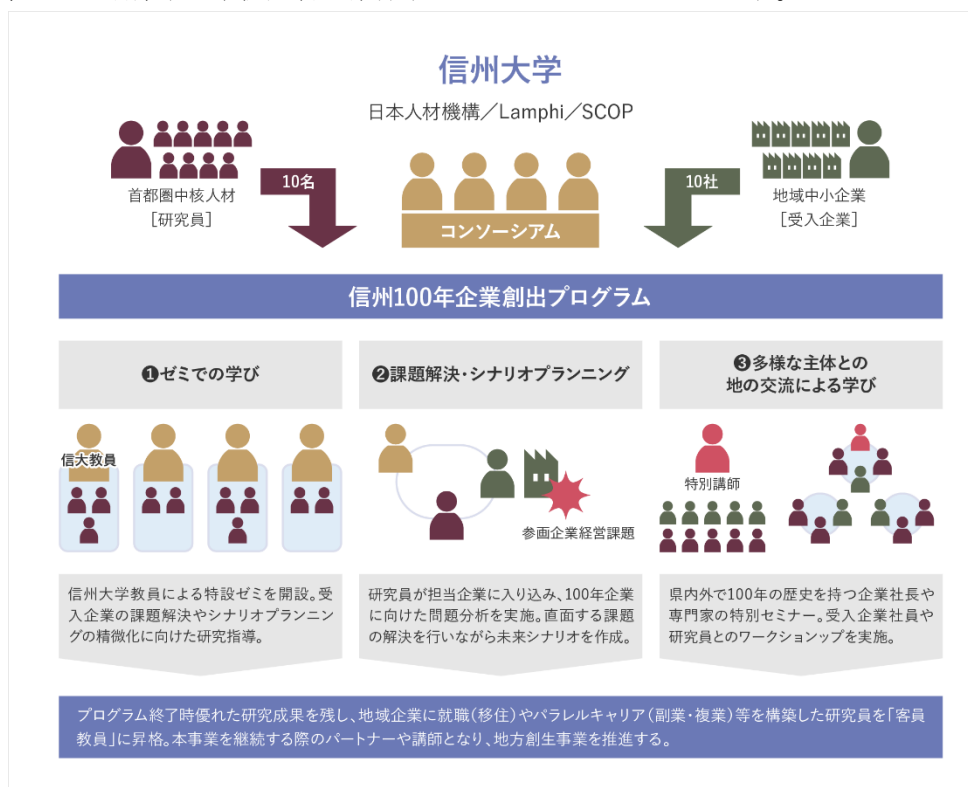


「信州大学 100 年企業創出プログラム」に参画し、 地域の中小企業と首都圏人材のマッチングによる 中核人材の確保・活用に取り組みます。

特定非営利活動法人SCOPは、中小企業庁 平成 30 年度「地域中小企業人材確保支援等事業(中核人材確保スキーム事業)」に採択された「信州大学 100 年企業創出プログラム」に運営企業として参画し、首都圏の専門人材と地域の中小企業とのマッチングによる人材確保・活用事業を始めます。

少子高齢化、人口減少が進む中、全国的に労働力が不足しており、特に地方における人手不足が深刻化しています。そこで、首都圏に集中する傾向にある高度な人材を地方に環流させる仕組みとして、信州大学らとともに「100 年企業創出プログラム」を提案し、採択されました。

首都圏で専門性を持って活躍する人材を信州大学の研究者として迎え入れるとともに、地域の中小企業に派遣し、課題解決や成長のために専門知識を役立てていただくプログラムです。多様な働き方を推進しながら、地方で活躍する中核人材を確保するスキームとして注目されます。



(信州大学 HP)

※より詳しい事業内容は以下の専用ホームページ(信州大学)をご覧ください。

https://www.shinshu-u.ac.jp/project/100nen_kigyo/index.html

【本リリースに対するお問い合わせ先】 特定非営利活動法人SCOP (スコップ) 担当：矢口

Tel : 0263-36-9180

Fax: 0263-36-9185

E-mail: info@npo-scop.jp